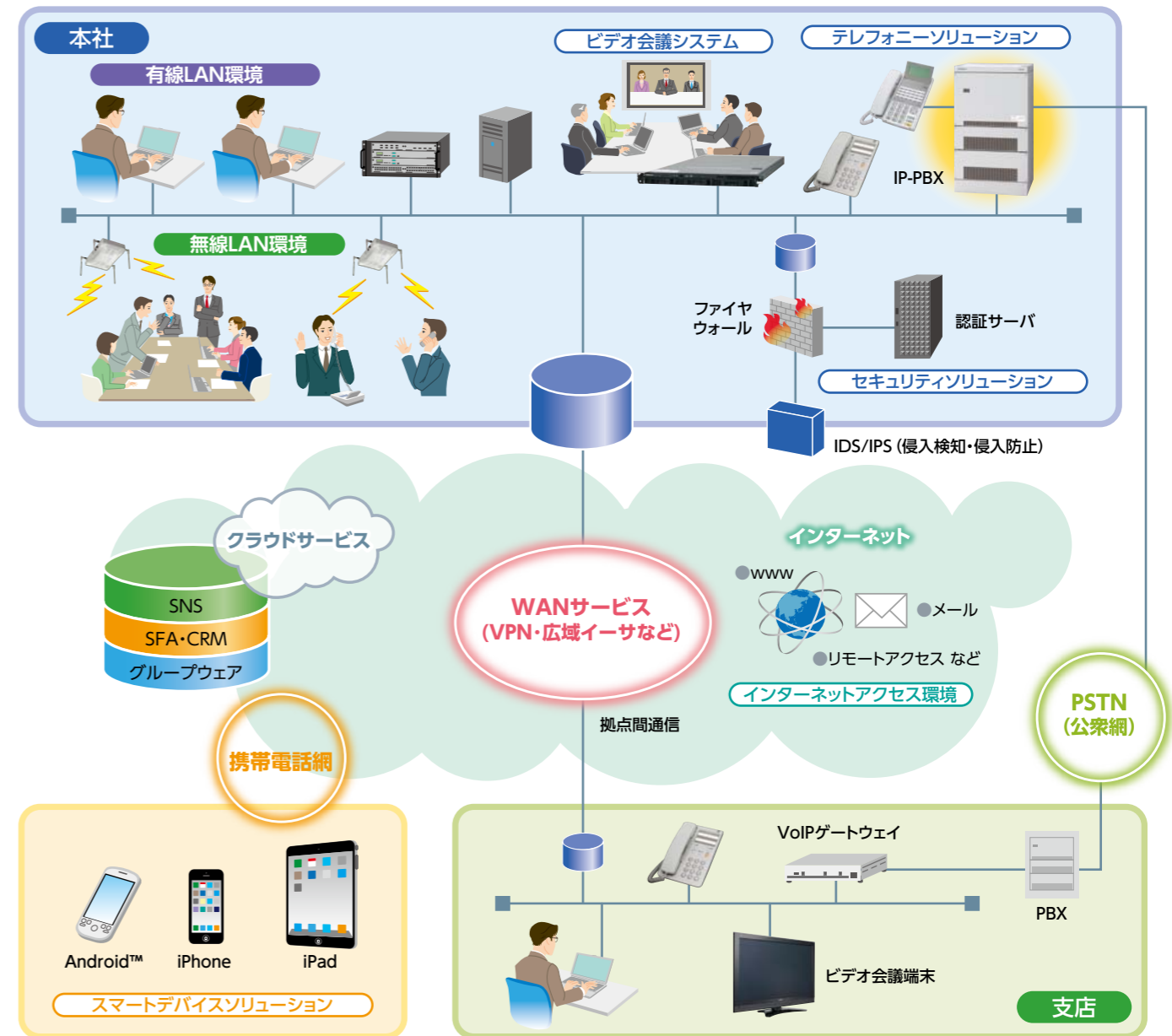


IT-2 ① **WAN/LANソリューション**

システムイメージ



企業に必要なすべてのネットワークをワンストップでサポート!

- 拠点内ネットワーク…………… 有線/無線LAN (配線～機器導入)
- 拠点間ネットワーク…………… キャリアサービス手配～機器導入
- インターネットアクセス…………… プロバイダ手配～機器導入
- 音声ネットワーク…………… キャリアサービス手配～機器導入

**御社の規模・環境に合致したネットワークをキャリア・メーカーにこだわらずご提案します。
導入設計・機器設置・工事・運用サポートまでお任せください。**

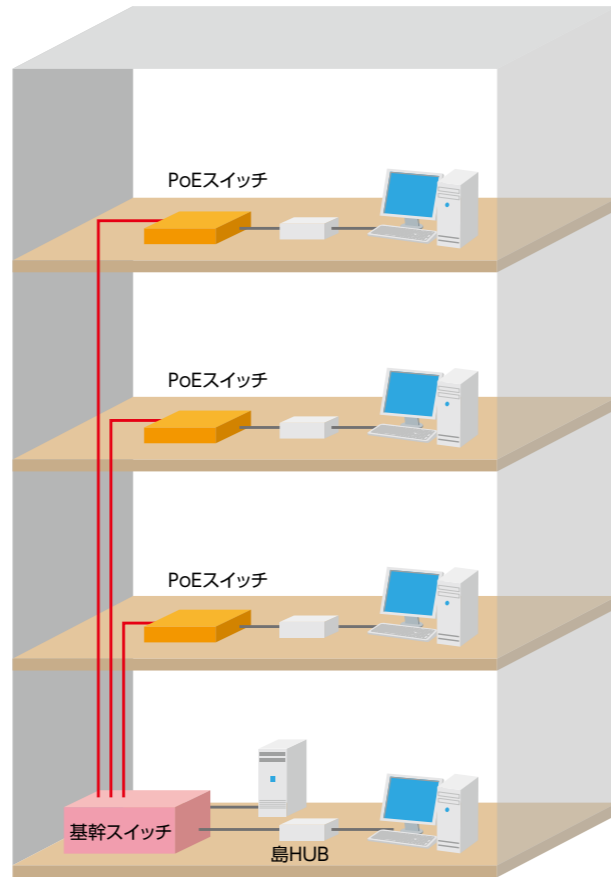
IT-2 2 WAN/LANソリューション

有線LAN

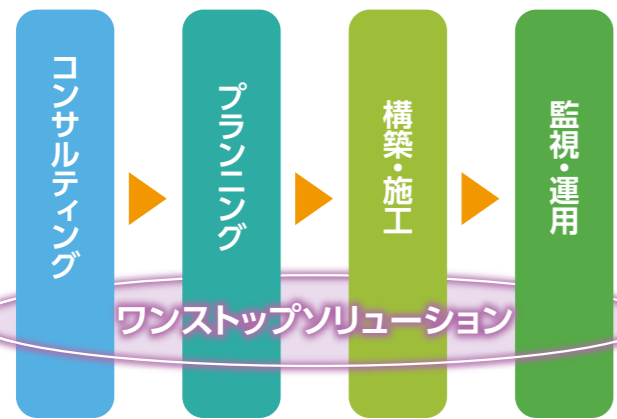
お客さまのご要望

- 1 機器が経年劣化しているため、新しく入れ替えたい。
- 2 レイアウト変更するのでLAN配線、機器を新しくしたい。
- 3 事務所移転・増設のため、LANを新設・増設したい。

構成例



●キャリアへの申請代行、電気工事、図面管理、端末管理なども合わせて承ります。



高度な技術と経験を持って、お客さまのニーズを的確に把握し、
企画・コンサルテーションから施工/導入/運用サービスまでワンストップで提供します!

主な取り扱い実績ベンダー

- シスコシステムズ合同会社
 - アラクサラネットワークス株式会社
 - 日立金属株式会社 (APRESHIA)
 - アライドテレシス株式会社
 - FXC株式会社
 - ヤマハ株式会社
 - パナソニック株式会社
 - 日本ヒューレット・パカード株式会社
- など

提出資料

- LAN配線図
 - 機器一覧表
 - ラック実装図
 - ポート実装図
 - ネットワーク図
- など

日立製品にこだわらず、お客さまのご要望・ご利用環境に合わせた製品をご提案します。

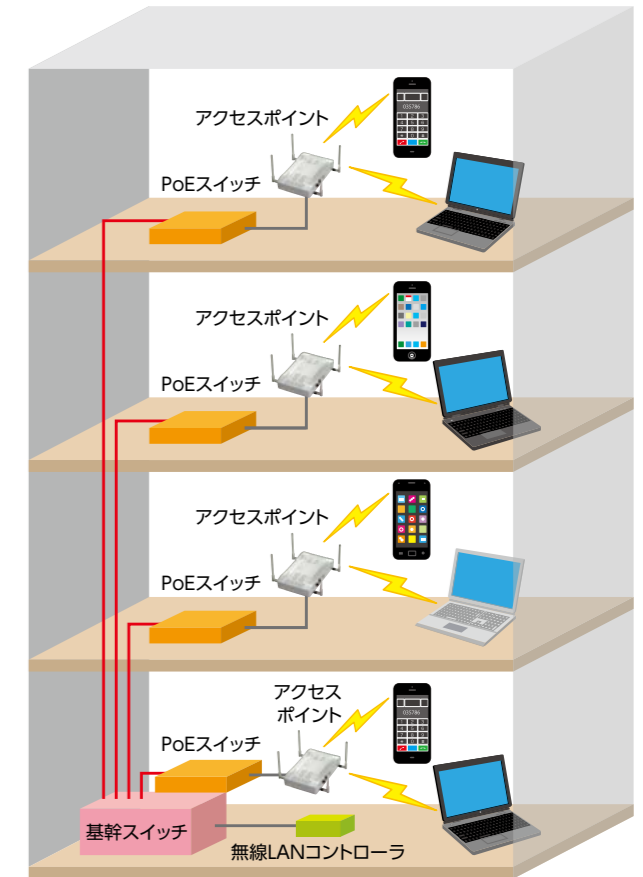
IT-2 3 WAN/LANソリューション

無線LAN

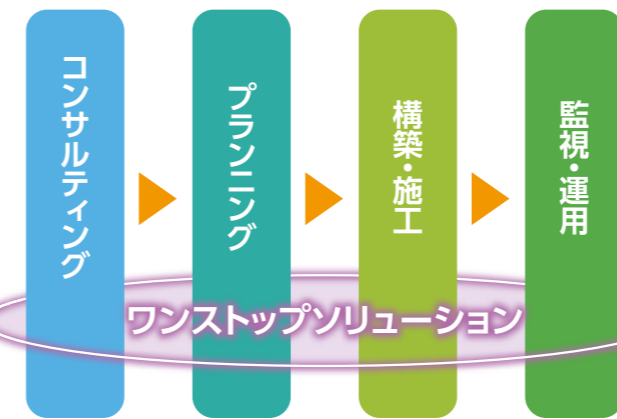
お客さまのご要望

- 1 スマートデバイスを社内で利用したい。
- 2 会議室でPCを簡単にネットワーク接続したい。
- 3 全館をワイヤレス化したい。
- 4 無線LANは構築したいがセキュリティが心配。
- 5 利用者によってアクセス制限を設けたい。
- 6 電波干渉が多くてパフォーマンスが出ない。

構成例



●LAN配線工事からLANスイッチの導入まで、合わせて承ります。
●MDMやBYODなど、スマートデバイス管理も合わせてご相談ください。



高度な技術と経験を持って、お客さまのニーズを的確に把握し、
企画・コンサルテーションから施工/導入/運用サービスまでワンストップで提供します!

当社は、部分的な小規模無線LANからビル全館のような大規模無線LANまで、
多種多様な無線LANの構築実績でお応えします!

主な取り扱い実績ベンダー

- メルルー・ネットワークス株式会社
 - アルバネットワークス株式会社
 - シスコシステムズ合同会社
 - アライドテレシス株式会社
- など

提出資料

- LAN配線図
 - 機器一覧表
 - ラック実装図
 - ポート実装図
 - ネットワーク図
- など

日立製品にこだわらず、お客さまのご要望・ご利用環境に合わせた製品をご提案します。