

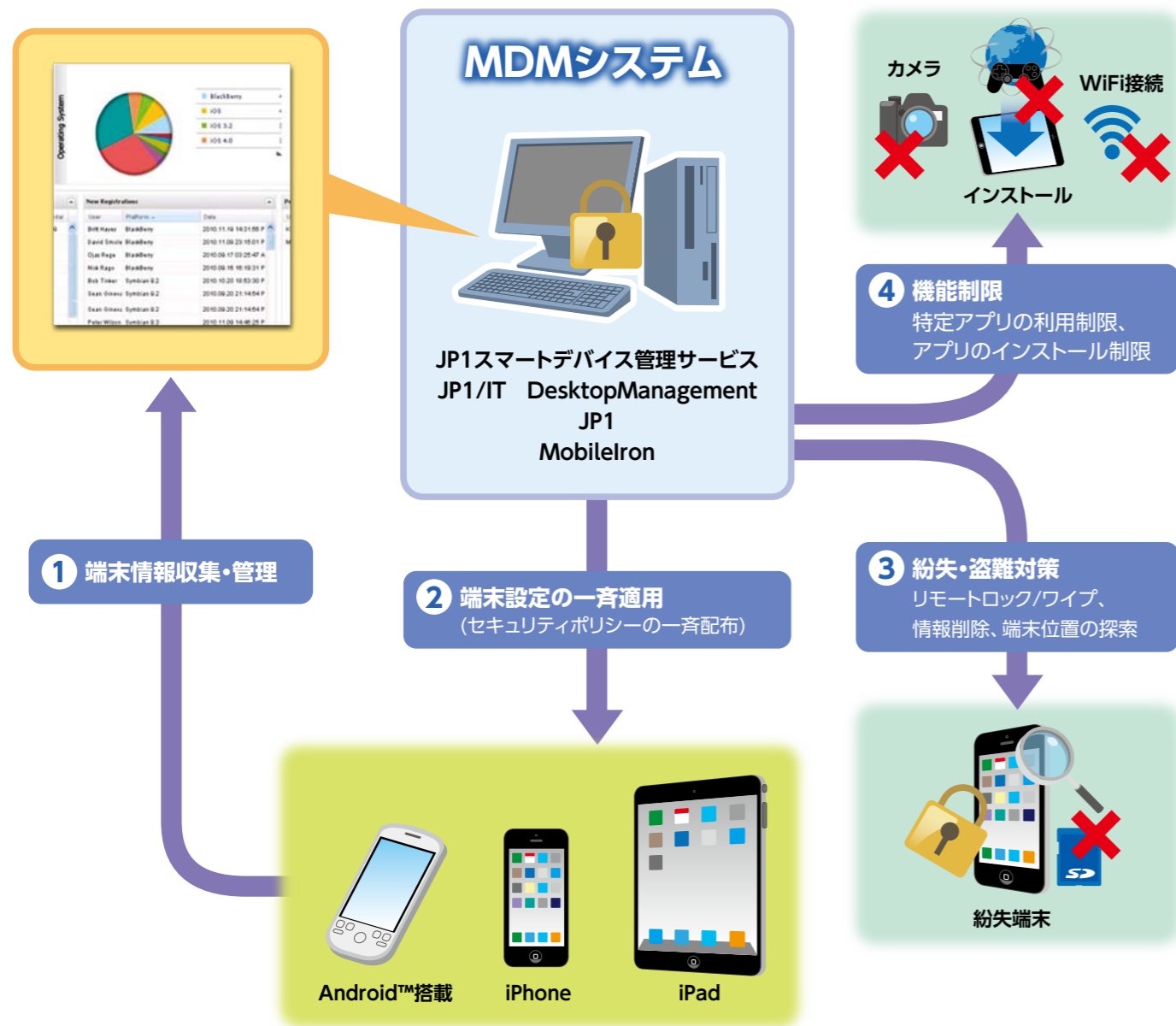
CP-4 4 **モバイルソリューション**

**MDM (Mobile Device Management)**

**MDM (Mobile Device Management)とは**

情報携帯端末を統一ポリシー下で一元管理するシステムで、リモートロック/ワイプ、位置情報検出といった紛失・盗難対策機能やアプリ/機能の管理・利用制限を行なう機能を備えています。

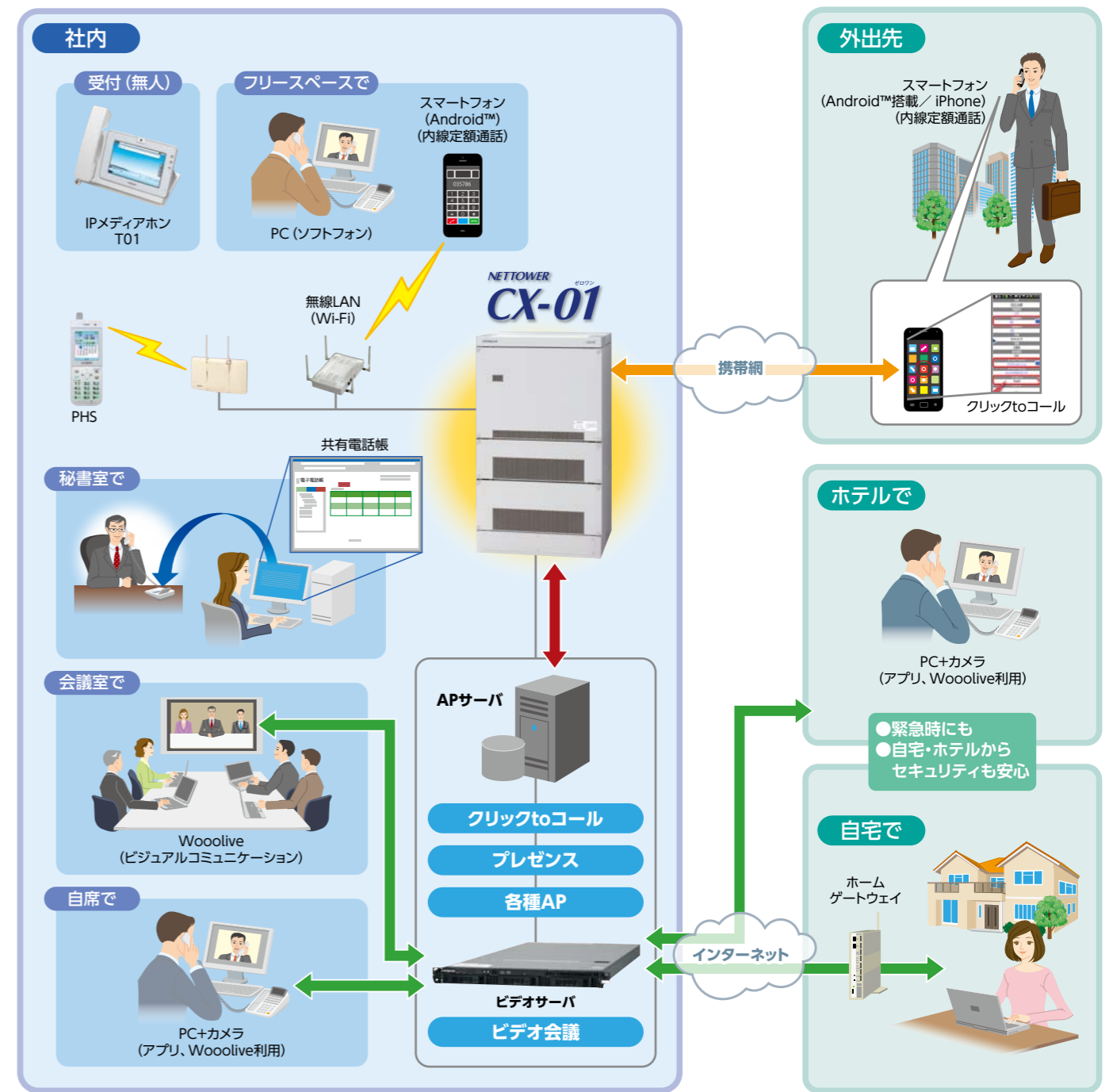
システムイメージ



CP-4 1 **モバイルソリューション**

**CX-01は、音声とビジュアルが融合した「シンプル&スマートコミュニケーション」を提供します。**

システムイメージ

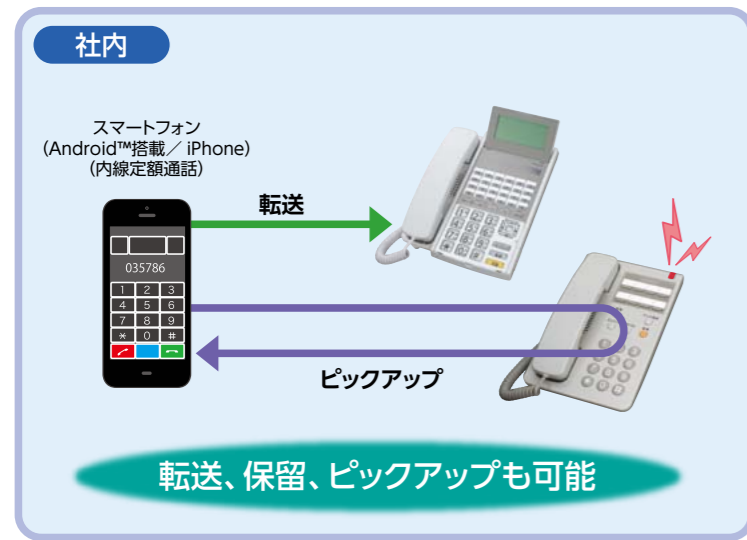
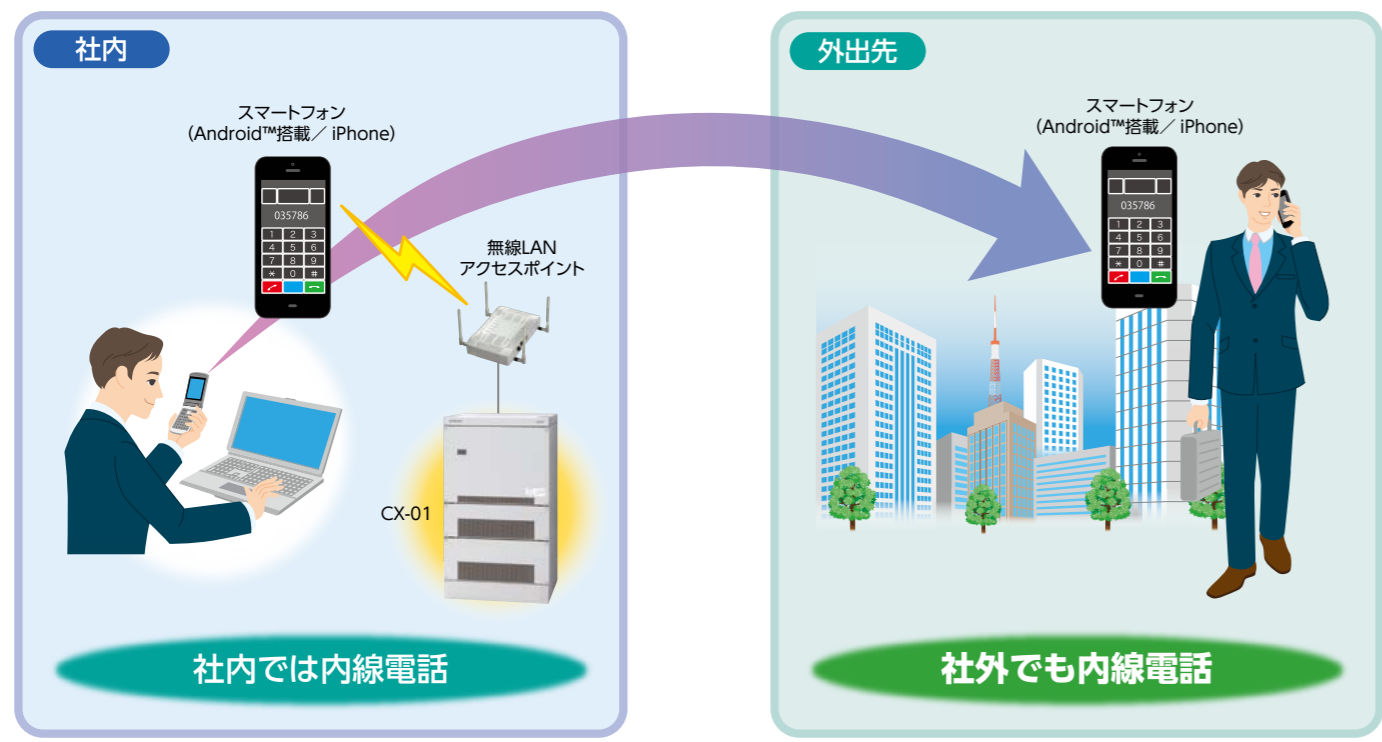


# CP-4 2 モバイルソリューション

## スマートフォン用内線アプリケーション

### スマートフォンを内線として利用できます。

- 社内では無線LAN、外出先では3Gパケット回線／LTEを利用して内線の発着信が行えます。
- 保留・転送などのPBX内線機能も利用でき、スマートフォンの利便性と併せて電話業務の効率化が図れます。



スマホを内線に使用した場合、「セキュリティ対策」が重要・必須になります。当社では、「MDM」を始め「スマホのセキュリティ対策」を用意しています。

# CP-4 3 モバイルソリューション

## BYOD

### BYOD (Bring Your Own Device)とは

従業員が私物の端末を企業内に持ち込んで業務に活用することで、「持ち込み酒」\*1が語源です。

\*1 自分の飲み物を持ち寄る「BYOB」(Bring Your Own Bottle/Booze/Beer)という、以前から使われていた言葉をもじって作られたと言われています。



私物流用のことです。

